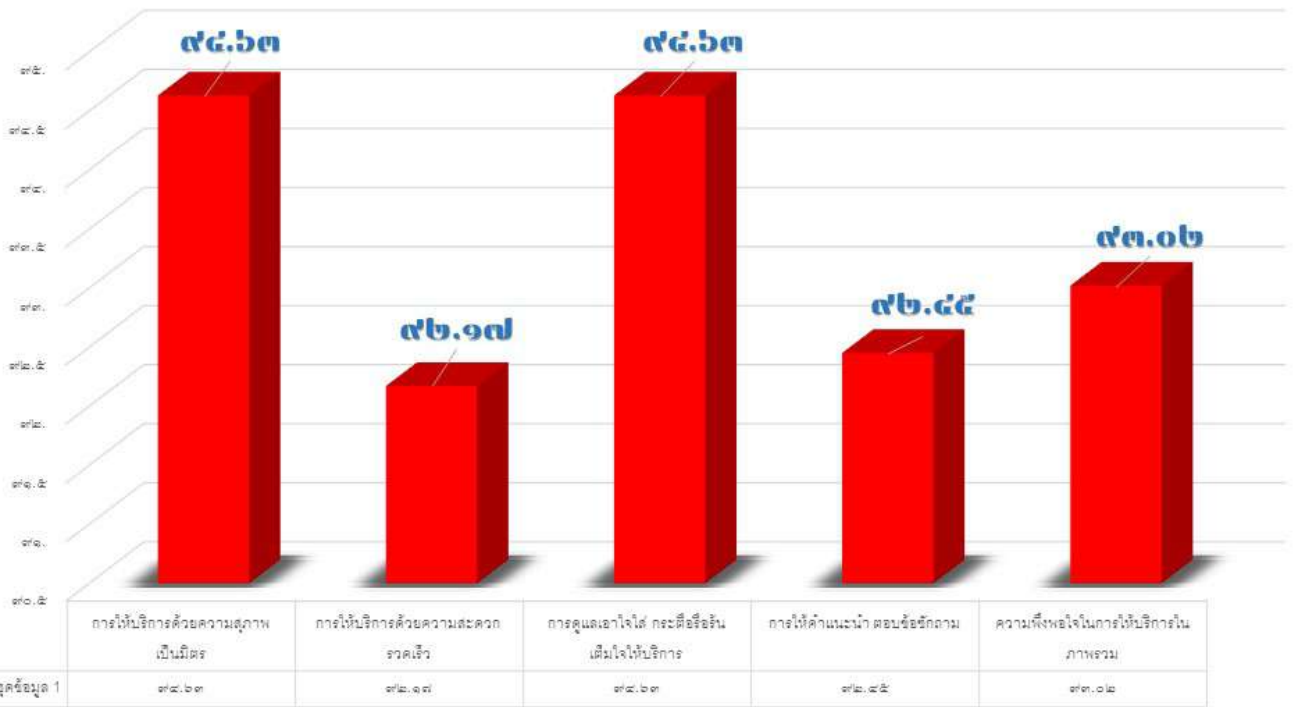


ร้อยละความพึงพอใจในการให้บริการ  
 ด้านการให้บริการขอบุคลากร  
 ประจำปีงบประมาณ 2564 โรงเรียนบริหารแจ่มใสวิทยา ๒



**ร้อยละความพึงพอใจในการให้บริการ  
ด้านขั้นตอนการให้บริการ  
ประจำปีงบประมาณ 2564 โรงเรียนบริหารแห่งในวิทยา 6**

